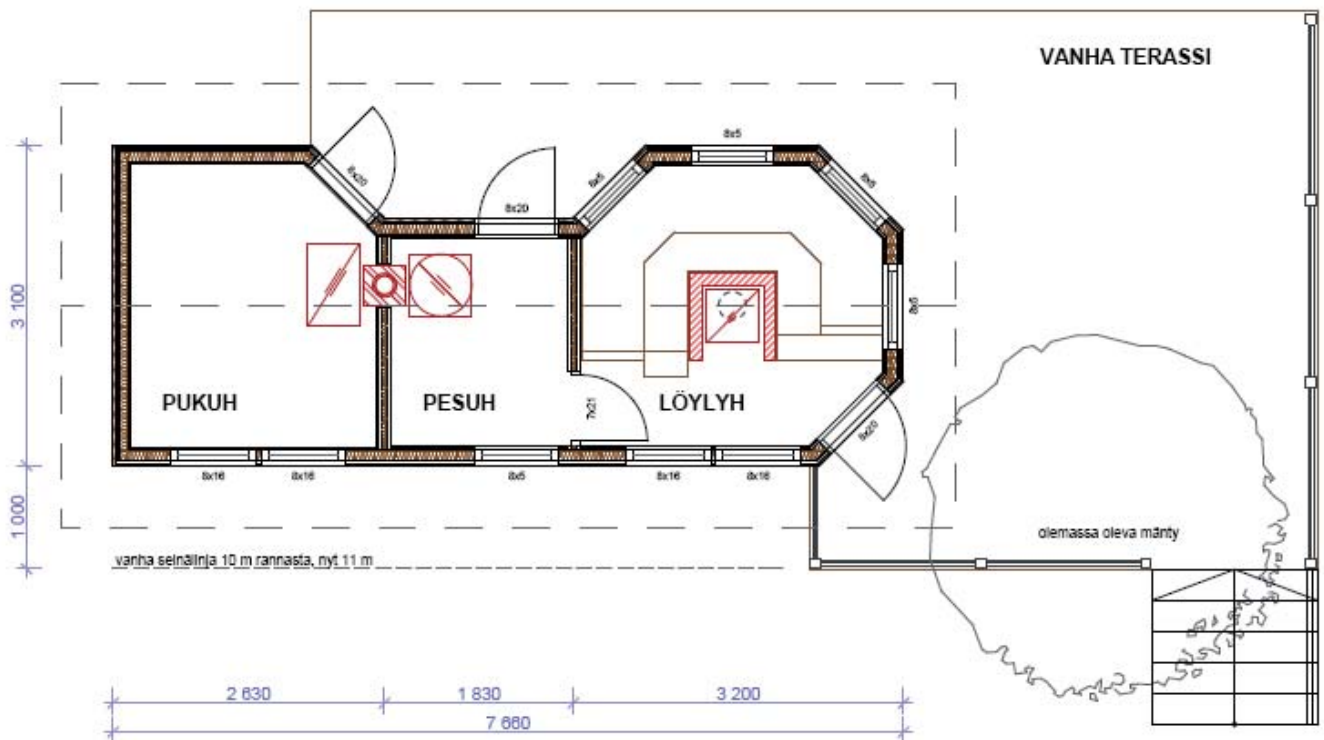


HUVILA KUSTAVI - Uudisrakennus

- suunnitteluvuosi 2005
- kerrosala 21 m²
- tilavuus 50 m³

Jatkuu sivulla 2.





iso säilytettävä mänty

oleva puusto

uusia istutuksia



maan pinta väh. 2,20 m meren pinnasta
rakennuksen etäisyys rannasta 11 m, ennen 10 m